

لیست کامل از خطاهای مودم

۶۰۰. اگر سیستم در حال شماره گیری باشد و دوباره شماره گیری نمایید این خطا نمایش داده می شود.
۶۰۱. راه انداز Port بی اعتبار می باشد.
۶۰۲. Port هم اکنون باز می باشد برای بسته شدن آن باید کامپیوتر را مجددا راه اندازی نمود.
۶۰۳. بافر شماره گیری بیش از حد کوچک است.
۶۰۴. اطلاعات نادرستی مشخص شده است.
۶۰۵. نمی تواند اطلاعات Port را تعیین کند.
۶۰۶. Port شناسایی نمی شود.
۶۰۷. ثبت وقایع مربوط به مودم بی اعتبار می باشد.
۶۰۸. راه انداز مودم نصب نشده است.
۶۰۹. نوع راه انداز مودم شناسایی نشده است.
۶۱۰. بافر ندارد.
۶۱۱. اطلاعات مسیر یابی غیر قابل دسترس می باشد.
۶۱۲. مسیر درست را نمی تواند پیدا نماید.
۶۱۳. فشرده سازی بی اعتباری انتخاب شده است.
۶۱۴. سرریزی بافر.
۶۱۵. Port پیدا نشده است.
۶۱۶. یک درخواست ناهمزمان در جریان می باشد.
۶۱۷. Port یا دستگاه هم اکنون قطع می باشد.
۶۱۸. Port باز نمی شود. (وقتی رخ می دهد که یک برنامه از Port استفاده کند).
۶۱۹. Port قطع می باشد (وقتی رخ می دهد که یک برنامه از Port استفاده کند).
۶۲۰. هیچ نقطه پایانی وجود ندارد.
۶۲۱. نمی تواند فایل دفتر راهنمای تلفن را باز نماید.
۶۲۲. فایل دفتر تلفن را نمی تواند بارگذاری نماید.
۶۲۳. نمی تواند ورودی دفتر راهنمای تلفن را بیابد.
۶۲۴. نمی توان روی فایل دفتر راهنمای تلفن نوشت.
۶۲۵. اطلاعات بی اساسی در دفتر راهنمای تلفن مشاهده می شود.
۶۲۶. رشته را نمی تواند بارگذاری کند.
۶۲۷. کلید را نمی تواند بیابد.
۶۲۸. Port قطع شد.
۶۲۹. Port بوسیله دستگاه راه دور قطع می شود. (درست نبودن راه انداز مودم با برنامه ارتباطی).
۶۳۰. Port به دلیل از کارافتادگی سخت افزار قطع می شود.
۶۳۱. Port توسط کاربر قطع شد.
۶۳۲. اندازه ساختار داده اشتباه می باشد.
۶۳۳. Port هم اکنون مورد استفاده می باشد و برای Access Dial-up Remote پیکر بندی نشده است (راه انداز درستی بر روی مودم شناخته نشده است).
۶۳۴. نمی تواند کامپیوتر شما را روی شبکه راه دور ثبت نماید.
۶۳۵. خطا مشخص نشده است.

۶۳۶. دستگاه اشتباهی به Port بسته شده است .
۶۳۷. رشته (string) نمی تواند تغییر یابد .
۶۳۸. زمان درخواست به پایان رسیده است .
۶۳۹. شبکه ناهمزمان قابل دسترس نیست .
۶۴۰. خطای NetBIOS رخ داده است .
۶۴۱. سرور نمی تواند منابع NetBIOS مورد نیاز برای پشتیبانی سرویس گیرنده را بدهد .
۶۴۲. یکی از اسامی NetBIOS شما هم اکنون روی شبکه راه دور ثبت می گردد ، (دو کامپیوتر می خواهند با یک اسم وارد شوند) .
۶۴۳. Dial-up adaptor در قسمت network ویندوز وجود ندارد .
۶۴۴. شما popus پیغام شبکه را دریافت نخواهید کرد .
۶۴۵. Authentication داخلی اشکال پیدا کرده است.
۶۴۶. حساب در این موقع روز امکان log on وجود ندارد .
۶۴۷. حساب قطع می باشد .
۶۴۸. اعتبار password تمام شده است .
۶۴۹. حساب اجازه Remote Access را (دستیابی راه دور) را ندارد . (به نام و کلمه عبور اجازه dial-up داده نشده است) .
۶۵۰. سرور Remote Access (دستیابی راه دور) پاسخ نمی دهد .
۶۵۱. مودم شما (یا سایر دستگاههای اتصال دهنده) خطایی را گزارش کرده است . (خطا از طرف مودم بوده است) .
۶۵۲. پاسخ نامشخصی از دستگاه دریافت می گردد .
۶۵۳. Macro (دستورالعمل کلان). ماکرو خواسته شده توسط راه انداز در لیست فایل .INF موجود نمی باشد .
۶۵۴. یک فرمان یا یک پاسخ در قسمت .INF دستگاه به یک ماکرو نامشخص اشاره می نماید .
۶۵۵. دستور العمل (پیغام) در قسمت فایل .INF دستگاه مشاهده نمی شود .
۶۵۶. دستورالعمل (ماکرو) (default off) در فایل .INF دستگاه شامل یک دستور العمل نامشخص می باشد .
۶۵۷. فایل .INF دستگاه نمی تواند باز شود .
۶۵۸. اسم دستگاه در فایل .INF دستگاه یا در فایل .INI رسانه بیش از حد طولانی می باشد .
۶۵۹. فایل .INI رسانه به نام ناشناخته یک دستگاه اشاره می نماید .
۶۶۰. فایل .INI رسانه برای این فرمان پاسخی را ندارد .
۶۶۱. فایل .INF دستگاه فرمان را از دست داده است .
۶۶۲. تلاش برای قرار دادن یک ماکرو لیست نشده در قسمت فایل .INF صورت نگرفته است.
۶۶۳. فایل .INI رسانه به نوع ناشناخته یک دستگاه اشاره می نماید .
۶۶۴. نمی تواند به حافظه اختصاص دهد .
۶۶۵. Port برای Remote Access (دستیابی راه دور) پیکر بندی نشده است.
۶۶۶. مودم شما (یا سایر دستگاههای اتصال دهنده) در حال حاضر کار نمی کنند .
۶۶۷. فایل .INI رسانه را نمی تواند بخواند .
۶۶۸. اتصال از بین رفته است .
۶۶۹. پارامتر به کار برده شده در فایل .INI رسانه بی اعتبار می باشد .
۶۷۰. نمی تواند نام بخش را از روی فایل .INI رسانه بخواند .
۶۷۱. نمی تواند نوع دستگاه را از روی فایل .INI رسانه بخواند .
۶۷۲. نمی تواند نام دستگاه را از روی فایل .INI رسانه بخواند .

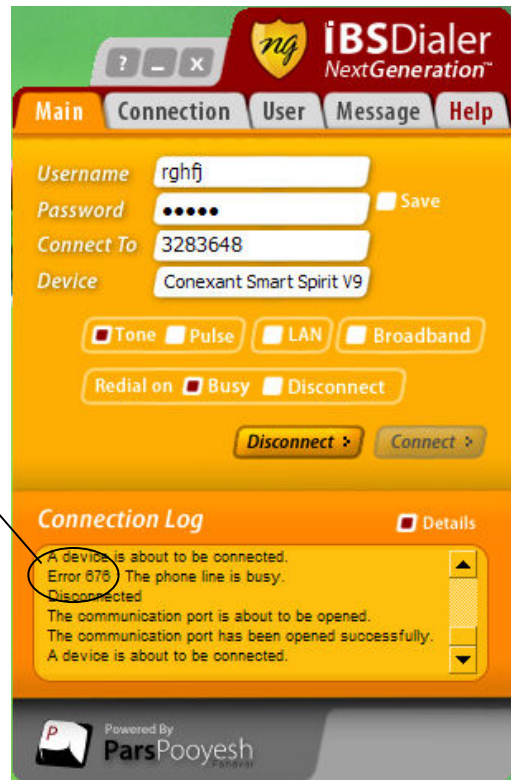
۶۷۳	نمی تواند کاربر را از روی فایل INI رسانه بخواند .
۶۷۴	نمی تواند بیشترین حد اتصال BPS را از روی فایل INI رسانه بخواند .
۶۷۵	نمی تواند بیشترین حد BPS حامل را از روی فایل INI رسانه بخواند .
۶۷۶	خط اشغال می باشد .
۶۷۷	شخص به جای مودم پاسخ می دهد .
۶۷۸	پاسخی وجود ندارد .
۶۷۹	نمی تواند عامل را پیدا نماید .
۶۸۰	خط تلفن وصل نیست .
۶۸۱	یک خطای کلی توسط دستگاه گزارش می شود .
۶۸۲	Writing section name دچار مشکل می باشد .
۶۸۳	Writing device type با مشکل روبرو شده است .
۶۸۴	writing device name با مشکل روبرو می باشد .
۶۸۵	Writing maxconnectbps مشکل دارد .
۶۸۶	Writing maxcarrierBPS دچار مشکل می باشد .
۶۸۷	Writing usage با مشکل مواجه است .
۶۸۸	Writing default off دچار مشکل می باشد .
۶۸۹	Reading default off با مشکل مواجه است .
۶۹۰	فایل INI خالی ست .
۶۹۱	دسترسی صورت نمی پذیرد زیرا نام و کلمه عبور روی دامین بی اعتبار می باشد
۶۹۲	سخت افزار در درگاه یا دستگاه متصل شده از کار افتاده است .
۶۹۳	Binary macro با مشکل مواجه می باشد .
۶۹۴	خطای DCB یافت نشد .
۶۹۵	ماشین های گفتگو آماده نیستند .
۶۹۶	راه اندازی ماشین های گفتگو با مشکل روبرو می باشد .
۶۹۷	Partial response looping با مشکل روبرو می باشد .
۶۹۸	پاسخ نام کلیدی در فایل INF . دستگاه ، در فرمت مورد نظر نمی باشد .
۶۹۹	پاسخ دستگاه باعث سر ریزی بافر شده است .
۷۰۰	فرمان متصل به فایل INF . دستگاه بیش از حد طولانی می باشد .
۷۰۱	دستگاه به یک میزان BPS پشتیبانی نشده توسط گرداننده com تغییر می یابد .
۷۰۲	پاسخ دستگاه دریافت می گردد زمانی که هیچکس انتظار ندارد .
۷۰۳	در فعالیت کنونی مشکلی ایجاد شده است .
۷۰۴	شماره اشتباه callback .
۷۰۵	مشکل invalid auth state .
۷۰۶	Invalid auth state دچار مشکل می باشد .
۷۰۷	علامت خطایاب X. 25 .
۷۰۸	اعتبار حساب تمام شده است .
۷۰۹	تغییر پسورد روی دامین با مشکل روبرو می باشد .

۷۱۰. در زمان ارتباط با مودم شما خطاهای سری بیش از حد اشباع شده مشاهده می گردد.
۷۱۱. Rasman initialization صورت نمی گیرد گزارش عملکرد را چک کنید
۷۱۲. درگاه Biplax در حال اجرا می باشد . چند ثانیه منتظر شوید و مجددا شماره بگیرید .
۷۱۳. مسیره های ISDN فعال در خط اصلی قطع می باشد .
۷۱۴. کانال های ISDN کافی برای ایجاد تماس تلفنی در دسترس نمی باشند .
۷۱۵. به دلیل کیفیت ضعیف خط تلفن خطاهای فراوانی رخ می دهد .
۷۱۶. پیکر بندی remote access IP غیر قابل استفاده می باشد .
۷۱۷. آدرسهای IP در static pool remote access IP وجود ندارد .
۷۱۸. مهلت برقراری تماس PPP پایان پذیرفته است .
۷۱۹. PPP توسط دستگاه راه دور پایان می یابد .
۷۲۰. پروتکل های کنترل ppp پیکر بندی نشده اند .
۷۲۱. همتای PPP پاسخ نمی دهد .
۷۲۲. بسته PPP بی اعتبار می باشد .
۷۲۳. شماره تلفن از جمله پیشوند و پسوند بیش از حد طولانی می باشد .
۷۲۴. پروتکل IPX نمی تواند بر روی درگاه dial out □ درگاه dial □ in (درگاه) dial □ in شود زیرا مسیر گردان IPX می باشد .
۷۲۵. IPX نمی تواند روی port (درگاه) dial □ in شود زیرا مسیر گردان IPX نصب نشده است .
۷۲۶. پروتکل IPX نمی تواند برای dial □ out ، روی بیش از یک درگاه در یک زمان استفاده شود .
۷۲۷. نمی توان به فایل DLL . TCPCFG دست یافت .
۷۲۸. نمی تواند آداپتور IP متصل به remote access را پیدا کند .
۷۲۹. SLIP استفاده نمی شود مگر اینکه پروتکل IP نصب شود .
۷۳۰. ثبت کامپیوتر کامل نمی باشد .
۷۳۱. پروتکل پیکر بندی نمی شود .
۷۳۲. توافق بین PPP صورت نگرفته است .
۷۳۳. پروتکل کنترل PPP برای پروتکل این شبکه ، در سرور موجود نمی باشد .
۷۳۴. پروتکل کنترل لینک PPP خاتمه یافته است .
۷۳۵. آدرس مورد نیاز توسط سرور رد می شود .
۷۳۶. کامپیوتر راه دور پروتکل کنترل را متوقف می نماید .
۷۳۷. نقطه برگشت (LOOPBACK DETECTED) شناسایی شد .
۷۳۸. سرور آدرس را مشخص نمی کند .
۷۳۹. سرور راه دور نمی تواند از پسورد ENCRYPTED ویندوز NT استفاده نماید.
۷۴۰. دستگاه های TAPI که برای remote access پیکر بندی می گردند به طور صحیح نصب و آماده نشده اند .
۷۴۱. کامپیوتر محلی از encryption پشتیبانی نمی نماید . (توضیح بیشتر)
۷۴۲. سرور راه دور از encryption پشتیبانی نمی نماید . (توضیح بیشتر)
۷۴۳. سرور راه دور به encryption نیاز دارد .
۷۴۴. نمی تواند شماره شبکه IPX را استفاده نماید که توسط سرور راه دور در نظر گرفته شده است گزارش وقایع را باز بینی نمایید .
۷۴۵. یک فایل مهم و ضروری آسیب دیده است . networking Dial up را مجددا نصب نمایید .

۷۵۱. شماره **callback** شامل یک کاراکتر بی اعتبار می باشد. کاراکترهای زیر فقط مجاز دانسته می شوند: **0, @, -, (,), W, P, T, Space**.
۷۵۲. در زمان پر دازش **script** یک خطای نحوی صورت می گیرد.
۷۵۳. اتصال نمی تواند قطع شود زیرا توسط مسیر گردان چند پروتکلی ایجاد شده است.
۷۵۴. سیستم قادر به یافتن **bundle** چند انصالی نمی باشد.
۷۵۵. سیستم قادر به اجرای شماره گیری خودکار نمی باشد زیرا این ورودی یک شماره گیر عادی را دارد.
۷۵۶. این اتصال هم اکنون در شماره گیری می باشد.
۷۵۷. خدمات دستیابی راه دور خود به خود آغاز نمی شوند اطلاعات بیشتری در گزارش وقایع در اختیار شما قرار می گیرد.
۷۵۸. اشتراک اتصال اینترنت هم اکنون روی این اتصال میسر می گردد.
۷۶۰. در زمان فراهم آوری امکانات مسیر یابی، این خطا رخ می دهد.
۷۶۱. در زمان فراهم شدن اشتراک اتصال اینترنت برای این اتصال این خطا ایجاد می گردد.
۷۶۳. اشتراک اتصال اینترنت فعال نمی باشد. دو اتصال **LAN** و یا بیشتر به علاوه انصالی که با این **LAN**ها مشترک شده است وجود دارد.
۷۶۴. دستگاه کارت خوان **smartcard** نصب نیست.
۷۶۵. اشتراک اتصال اینترنت میسر نمی باشد. اتصال **LAN** با آدرس **IP** در حال حاضر پیکر بندی می شود که برای آدرس گذاری اتوماتیک **IP** مورد نیاز می باشد.
۷۶۶. سیستم نمی تواند هیچ گواهی ای را بیابد.
۷۶۷. اشتراک اتصال اینترنت میسر نمی گردد اتصال **LAN** بر روی شبکه شخصی انتخاب می گردد که بیش از یک آدرس **IP** را پیکر بندی کرده است. اتصال **LAN** را با یک آدرس **IP** مجزا، مجدداً پیکر بندی نمایید قبل از اینکه اشتراک اتصال اینترنت صورت گیرد.
۷۶۸. به دلیل رمز دار نکردن داده ها اتصال صورت نمی پذیرد.
۷۶۹. مقصد مشخصی قابل دست یابی نمی باشد.
۷۷۰. دستگاه راه دور تلاش برای ایجاد اتصال را نمی پذیرد.
۷۷۱. اقدامات اتصال صورت نمی گیرد زیرا شبکه اشغال می باشد.
۷۷۲. سخت افزار شبکه کامپیوتر راه دور با نوع تلفن مورد نیاز سازگاری ندارد.
۷۷۳. امکان ایجاد اتصال موثر نمی باشد زیرا شماره مقصد تغییر کرده است.
۷۷۴. به دلیل از کار افتادگی موقت، اتصال صورت نمی گیرد.
۷۷۵. مکالمه تلفنی توسط کامپیوتر راه دور متوقف شد.
۷۷۶. مکالمه تلفنی نمی تواند وصل گردد زیرا مقصد خواسته است که ویژگی را حفظ نماید.
۷۷۷. اتصال صورت نمی گیرد زیرا مودم (یا سایر وسایل ارتباط دهنده) روی کامپیوتر راه دور دچار مشکل می باشند.
۷۷۸. تایید هویت سرور غیر ممکن می باشد.
۷۷۹. برای برقراری **dial out** این اتصال باید از **smartcard** استفاده نمایید.
۷۸۰. عمل انجام شده برای این اتصال بی اعتبار می باشد.
۷۸۱. تلاش برای رمز گذاری (**encryption**) صورت نمی گیرد زیرا گواهی معتبری یافت نمی گردد.
۷۸۲. ترجمه آدرس شبکه (**NAT**) در حال حاضر به عنوان یک پروتکل مسیر یابی نصب می گردد و باید قبل از اینکه اشتراک اتصال اینترنت فراهم گردد حذف شود.
۷۸۳. اشتراک اتصال اینترنت میسر نمی باشد. اتصال **LAN** که به عنوان شبکه شخصی انتخاب می گردد یا فراهم نمی شود و یا از شبکه قطع می باشد. لطفاً قبل از فراهم شدن اشتراک اتصال اینترنت از اتصال آداپتور **LAN** مطمئن شوید.
۷۸۴. در حالی که این اتصال را در زمان **log on** استفاده می کنید شما نمی توانید شماره بگیرد زیرا این اتصال برای استفاده از نام کاربری پیکر بندی شده است که متفاوت از نام کاربر روی **smartcard** می باشد. چنانچه بخواهید آنرا در زمان **log on** استفاده نمایید باید برای استفاده از (**username**) روی کارت **smart** آنرا پیکر بندی کنید.

۷۸۵. در صورت استفاده از این اتصال در زمان **log on** شما نمی توانید شماره گیری نمایید زیرا برای استفاده از یک **smartcard** پیکر بندی نشده است. چنانچه بخواهید آنرا در زمان **log on** به کار ببرید باید امکانات این اتصال را تصحیح و آماده نمایید به طوری که **smartcard** استفاده نماید.
۷۸۶. مبادرت به اتصال **L2TP** صورت نمی پذیرد زیرا هیچ گواهینامه معتبری برای تصدیق (**authentication**) امنیت روی کامپیوتر شما وجود ندارد.
۷۸۷. اتصال **L2TP** غیر ممکن است زیرا لایه امنیتی نمی تواند کامپیوتر راه دور را **authentication** نماید.
۷۸۸. تلاش برای ایجاد اتصال **L2TP** بی نتیجه می باشد زیرا لایه امنیتی نمی تواند پارامترهای سازگار با کامپیوتر راه دور را فراهم نماید.
۷۸۹. تلاش برای اتصال **L2TP** فراهم نمی گردد زیرا لایه امنیتی با یک خطای پردازشی در طول سازگاری با کامپیوتر راه دور مواجه است.
۷۹۰. تلاش برای اتصال **L2TP** صورت نمی گیرد زیرا تایید گواهینامه بر روی کامپیوتر راه دور میسر نمی باشد.
۷۹۱. اتصال **L2TP** میسر نمی باشد زیرا خط مشی امنیتی (**security policy**) برای اتصال یافت نمی شود.
۷۹۲. اتصال **L2TP** صورت نمی گیرد زیرا زمان توافق امنیتی به پایان رسیده است.
۷۹۳. اتصال **L2TP** میسر نمی گردد زیرا این خطا رخ می دهد در حالی که در مورد امنیت به توافق می رسند.
۷۹۴. ویژگی **RADIUS** | این کاربر **PPP** نمی باشد.
۷۹۵. ویژگی **RADIUS** نوع تونلی برای این کاربر، نادرست می باشد.
۷۹۶. ویژگی **RADIUS** نوع خدمات برای این کار نه قالب بندی می شود و نه **callback** قالب بندی می شود.
۷۹۷. مودم پیدا نشد.
۷۹۸. گواهینامه ای شناسایی نمی شود که بتواند پروتکل قابل ارائه استفاده شود.
۷۹۹. اشتراک اتصال اینترنت میسر نمی گردد زیرا دو **IP** شبیه به هم در شبکه وجود دارد. **IC** ها به میزبانی نیازمند می باشند که برای استفاده از **۱۹۲**، **۱۶۸**، **۰**، **۱** پیکر بندی شده است. مطمئن شوید که هیچ سرویس گیرنده دیگری برای استفاده از **۱۹۲**، **۱۶۸**، **۰**، **۱** پیکر بندی نشده است.
۸۰۰. قادر به ایجاد اتصال **VPN** نمی باشد. سرویس دهنده **VPN** در دسترس نمی باشد و یا ممکن است پارامترهای امنیتی برای اتصال به درستی پیکربندی نشده باشند.
۹۰۰. کاربری با **user name** مورد نظر وجود ندارد.
۹۰۱. کاربر توسط مدیر سیستم **lock** شده است و مجوز ورود ندارد.
۹۰۲. برای کاربر قانون شارژ تعریف نشده است.
۹۰۳. شرایط وصل شدن کاربر با شرایطی که در قانون شارژ برای آن تعریف شده است یکسان نیست.
۹۰۴. کاربر به علت سر رسید تاریخ **absolute expiration** مجوز ورود ندارد.
۹۰۵. کاربر به علت سر رسید تاریخ **relative expiration** مجوز ورود ندارد.
۹۰۶. اعتبار کاربر به پایان رسیده است.
۹۰۷. رمز عبور اشتباه وارد شده است.
۹۰۸. اتصالات همزمان کاربر بیشتر از تعداد مجاز می باشد.
۹۰۹. رخ دادن اشکال پیش بینی نشده.
۹۱۰. کاربر از این **MAC** آدرس اجازه اتصال ندارد.
۹۱۱. کاربر از این **IP** اجازه اتصال ندارد.
۹۱۲. کاربر نمی تواند همزمان از دو سرویس اینترنت و **VOIP** استفاده کند.
۹۱۳. کاربر از این **CALLER ID** اجازه اتصال ندارد.
۹۱۴. میزان استفاده زمانی کاربر در این دوره به پایان رسیده است.
۹۱۵. میزان استفاده حجمی کاربر در این دوره به پایان رسیده است.
۹۱۶. سرویس **IBSng** در حال متوقف شدن است و به کاربران اجازه اتصال نمی دهد.

راهنما:
اگر در هنگام اتصال به اینترنت به این شماره برخورد کردید و نمی دانید این شماره خطا یا (Error) را در لیست بالا جستجو کنید



طراح: دفتر خدمات اینترنت رویدار

تلفن پشتیبانی: ۳۲۸۳۶۴۰

E-mail - rooydamet@yahoo.com

Web sit: www.rooydar.net